

社員コラム

by 秋山



日頃より、当社をご利用頂きありがとうございます、多摩液化ガスの秋山です。8月は暑い日が続いて夏を感じる日々でしたが、立秋を過ぎて早1ヶ月！そろそろ秋を感じたいですね。

皆様、夏はいかがお過ごしでしたか？私は、休みの日クーラーの効いた部屋でダラダラと過ごしたいという願望を胸に、子供たちを連れて色々とお出掛けしてまいりました。先日子供に、虫探しに行こうと言われ渋々行ったのですが、最近、上の子が昆虫に興味を持ち始めまして・・・困っております！

私は、昆虫類が一切ダメで特にカブトムシが一番苦手です、爬虫類は好きなのですが、セミの抜け殻を見ただけで鳥肌ものです。結局、カブトムシは見つからず少しほっとしたのですが、この前あるTV番組を観ていたら、幼少期に動物や昆虫などを飼育することはいい影響があるらしく、命の尊さや、思いやり、など育むらしいのです。そんな事言われると、カブトムシを育てさせたいと思ってしまうではないですか！と、単純な私ですが物心ついた頃から苦手なので克服するのは大変です。ですが、来年はチャレンジしてみようと思います。子供のためにもまずは触ることから、乞うご期待！



☆ 浴室リフォームで快適入浴しませんか！？ ☆

日々の疲れを癒すため、一日の汚れを落とすため、半身浴などで美容向上のため、子供と一緒にスキンシップ・・・浴室、バスルームは生活に必要な不可欠な場所です。

そして、浴室、バスルームの理想は、ご家族それぞれで違います。ゆったり疲れを癒したい！お掃除は簡単にクリーンにしたい！将来を考えバリアフリーにしたい！築年数と共に風呂にいろいろと痛みが出てきてしまった。・・・でしたら、浴室リフォームで快適にしませんか！？

最近、弊社にて行った浴室リフォームの施工例をご紹介します。

施工例① 武蔵村山市 Y様

木造2階建 築約30年



- ・ 老朽化により浴槽に痛みが出てきた。
- ・ 浴槽の縁が高く、またぎが大変。
- ・ タイル浴室のためヒートショックが心配。

↓ 在来浴室よりユニットバスへリフォーム

- ユニットバスにする事で浴槽のまたぎを低減。
- 水栓横、浴槽横、出入口に補助手すりを設置。
- ヒートショック対策に浴室暖房乾燥機を設置。

お客様の声

冷たい浴室が、色合いもあり、暖かく快適な浴室になりました。浴槽のまたぎが低くなり、手すりも付いて安心して入浴が出来ます。

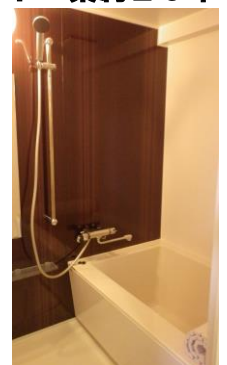


施工例② 瑞穂町 K様

鉄筋コンクリート 築約25年



- ・ 老朽化により、浴槽や壁面タイルにヒビが発生している。
- ・ 浴室が暗い感じがする。
- ・ ラックがなく使い勝手が悪い。
- ・ 中古マンションの購入。



↓ ユニットバスの入れ替えリフォーム

- 浴槽、床面、壁面、お客様の好みの色合いを選定。
- 使い勝手の良い水栓やラックを選定。

お客様の声

暗い感じで圧迫感のある浴室が、色合いを変える事で、広く、明るく感じる様になった。また、水栓やラックも使いやすく、心地良く入浴しています。

LIXIL、TOTO、Panasonic等各社住宅設備メーカーの商品をラインナップしています。弊社係員が現場確認を行わせていただきますので、お気軽にお声かけください。もちろん、見積無料です！

ガス衣類乾燥機

雨の日も
フワフワ～



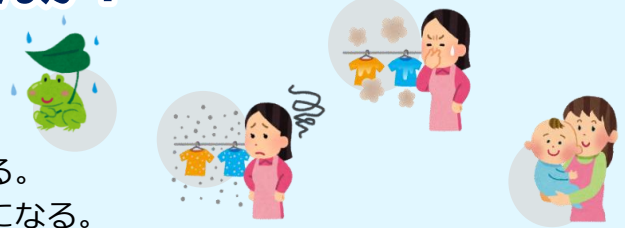
Rinnai ガス衣類乾燥機

はやい

乾太くん

洗濯のこんなお悩みありませんか？

- 台風や雨の時は、外に干せない…
- 部屋干し臭が気になる。
- 部屋干しすると、部屋が狭くなる。
- 共働きで、洗濯できる時間に制限がある。
- 子どもがまだ小さいから、外干しが気になる。



▶ カラッと解決

Rinnai ガス衣類乾燥機 RDT-54S-SV

● 乾燥容量 5.0Kg ● 高さ684 × 幅650 × 奥行561mm

● メーカー希望小売価格 ￥138,240 (本体のみ、税込)

特選価格 ￥108,000- (本体+設置工事費、税込)

※本体のみ新規設置及び交換の費用

● 別途必要になる部材、工事等

専用台：DS-52HSF ￥14,500 (税込) 排湿管セット：DPS-100 ￥9,500 (税込)

新規設置の際は、ガスコンセント増設、排湿管貫通穴工事が必要になります。

※詳しくは弊社までお問い合わせください。弊社係員が現場確認を行わせていただきます。

※その他、ガス機器の販売、施工も取り扱っております。お見積り無料です。



火災や地震、洪水などのときは…

- 火災の時は…
容器バルブを閉め、消防等に容器の位置を知らせ後の処理を頼み、ガス会社へ連絡してください。
- 地震の時は…
あわてずに容器バルブ、器具栓や元栓を閉めてください。大きな地震の後には、必ずガス会社の点検を受けてから、ガスを使用してください。
- 洪水の時は…
ガス設備が浸水したり水をかぶった場合、ガス会社の点検を受けてから、ガスを使用してください。
※身の安全が一番です！無理はしないでください。

多摩液化ガス株式会社

<http://www.tamaeki.com>

本社 〒190-1212
東京都 西多摩郡 瑞穂町 殿ヶ谷 458
TEL. 042-557-5101(代)
FAX. 042-557-5855

川越営業所 〒350-0821
埼玉県 川越市 福田 55-1
TEL. 049-224-9868(代)
FAX. 049-224-9869