

## 社員コラム

by ねずみ1号

最近、携帯電話の複雑な進化？についていけない。思い返せば携帯電話（いわゆるガラケー）が単なる電話機だったものに「メール」機能が付いた頃からおかしくなっていたのだろうと思う。

「んなもん必要ねえだろ！用がありゃ電話しろっつうの！」なんて言っていた私も数ヶ月後には「便利だな！」と周囲に流されて使用していました。

スマートフォンが出た時は流れに乗り遅れまいと割と早めに購入したつもりが、使い方が分からず端末としての能力を使いきれず、挙句の果てに「まだ使える！」とほぼすべての機能が停止する寸前まで使い、スマホの形をしたただの電話機と化していました。（最近、新しく買い換えました。）



自撮り…じどり…ジドリ…地鶏？

インスタ映え…インスタバエ…インスタ蠅…蠅？

外来種の蠅？

聞いてもさっぱり分からず、理解するのにとても時間を要します。

何かと言うと「詳しくはwebで…必死にたどり着くと、アカウント・ダウンロード・ID・パスワードetc…。息も絶え絶えに対応すると【ログインしますか？】…怖いからやめとこ。



娘が面白がってイジク回し、「壊れちゃうからやめて！」と言って取り上げますが、躊躇なくイジシる度胸に「やっば若者（ちなみに娘は3歳）はすげえな。」と内心では思っております。そのうち言われてしまうんだろうな…「お父さん、そんな事も出来ないの!？」。シュンとなる自分の姿が目に見えます。

分からない事は何でも調べられ、欲しい物はボタン一つで手元に届く便利な時代ですが、自分の必要な範囲、距離感で付き合っていきたいと思います。

## コンロでやけど！つかまり立ち期やイタスラ期に気を付けて！

9月下旬、国民生活センターより、コンロについている魚などを焼くグリルのガラス扉で幼児や乳幼児がやけどをする事故が起きていると、注意呼びかけがありました。歩き始める1歳前後のつかまり立ち期の乳幼児に目立つそうです。また、何事にも興味津々のイタスラ盛りの3歳前後の幼児では、使用直後のバーナーを触ってしまうケースも多いそうです。

2010年12月以降、同センターには医療機関ネットワークから、子供がグリルでやけどを負った事故情報が36件も寄せられています。生後8ヶ月～2歳1ヶ月に集中しており、つかまり立ち期や伝い歩きをする生後13ヶ月の子供が8件で最多だったそうです。

乳幼児は熱い物から体を離す反射が遅く、約15秒かかる事もあり、その場合、65度の熱さのガラスでもやけどを負う恐れがあると言われています。同センターが実験すると、グリル扉はガスを熱源とする場合、最高で約150度、電気を熱源とするIHは約85度まで上がり、ともに使用後、50度まで下がるのに約15分かかったそうです。

また、毎年出版される消防白書によると、2012年以降、台所を火元とした火災において、ガスコンロを原因とした火災件数は年々減少傾向にあります。2011年より全てのバーナーに温度センサーが搭載されたSiセンサーの普及率が向上した事が顕著に表れています。

安全センサーの普及で怪我や火災、事故が減るのは良い事ですが、ご家庭内の注意が一番大切です。安全にガス機器をご使用頂きます様、よろしくお願ひします。



**本体定価50%OFFの込々超特別感謝価格！！**

今回の特選機器は、前回ご紹介したハイグレードビルトインコンロ・Piattoの人気が高かったので、引き続き本体価格50%OFFの価格で交換工事費、撤去処分費も込々の超特別価格でご紹介させていただきます！他の機会では販売出来ない、お得な感謝価格ですので、是非、ご検討ください！

ハイグレードビルトインコンロ

**Noritz Piattoシリーズ**



左右両方のバーナーが強火からトロ火まで火力調整が出来ます。温度調節機能もあり、煮込み料理や揚げ物料理を適温に温度設定出来るので、効率よく調理出来ます。

大きな魚も一度に焼けるワイドグリルを搭載。焼き魚はオート機能にお任せ！絶妙な焼き加減に自動で調節し、出来上がったら自動で消火するので安心です。

ガラストップ  
ステンレスフェイス



魚を焼いた後、庫内に残ったニオイは『グリルクリーンモード』で解決！ボタンひとつでニオイもベタツキも軽減します。

ビルトインコンロ  
本体価格  
¥235,440 (税込)

標準取替工事費  
+ (処分費込)  
¥21,600 (税込)

特別  
→  
価格  
**¥117,720**  
(税込)



広いグリル  
プレート付き！

※75cmタイプは ¥2,7000- アップです。

※詳しくは弊社までお問い合わせください。弊社係員が現場確認を行わせていただきます。

※その他、ガス機器の販売、施工も取り扱っております。お見積り無料です。



**まめ知識**

**～スマートメーター～**

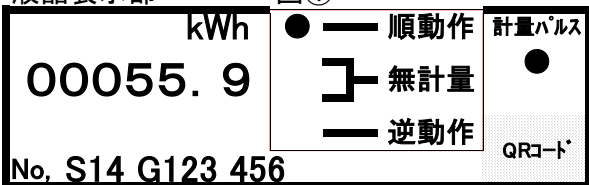


各ご家庭への設置が進んでいるスマートメーターですが、今まで使っていた電気メーターと比べて何が変わったのでしょうか！？今回は、デジタル表示になった液晶表示部分に関するまめ知識です。

スマートメーターの液晶表示部分をよく見ると、10秒おきに表示が切り替わっています。「順動作」の黒い点(●)が点滅している時(図①)は電気を買っている状態、「逆動作」の黒い点が点滅している時(図②)は電気を売っている状態です。「順動作」と「逆動作」の両方が点灯している時(図③)は電気を全く使っていない状態です。電気の使用量(買った電気の量)の累積値の他、矢印(←)マークが付いている時は(図④)は太陽光発電などの発電量(打った電気の量)の累積値が表示されています。

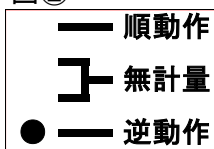
液晶表示部

図①



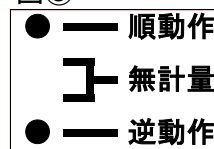
No. S14 G123 456  
使用量 > 発電量の状態(電気を買っています)

図②



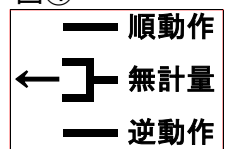
使用量 < 発電量の状態(電気を売っています)

図③



電気を使用していない状態

図④



発電量の累積地を表示(※)

※ 取付前に試験等を行うため、発電設備がない場合でも表示されている数字は0ではありません。

**冬は気温も水温も冷たくなります。**

ちらほらと紅葉が始まり、寒い冬が近づいて来ましたね。暑い夏に比べると、シャワーの設定温度を上げたり、お風呂にお湯をはる回数や沸かし直す回数も増えます。また、冬は気温が下がるので、水道の温度も下がります。夏と同じ温度設定のままでもガスの消費量が増えます。

使用量が増えれば、支払うガス料金も比例して増えます。夏に比べ「ん？増えた？」と思ったら、お気軽にお問い合わせください。



**多摩液化ガス株式会社**

<http://www.tamaeki.com>

本社 〒190-1212  
東京都 西多摩郡 瑞穂町 殿ヶ谷 458  
TEL. 042-557-5101(代)  
FAX. 042-557-5855

川越営業所 〒350-0821  
埼玉県 川越市 福田 55-1  
TEL. 049-224-9868(代)  
FAX. 049-224-9869